

MA Kultur – Sprache – Medien

Willkommen zur Infoveranstaltung zum
MA Kultur – Sprache – Medien !!
(es geht gleich los 😊)



Agenda

1. Geschichte/Stellung des Studiengangs
2. Zulassungsvoraussetzungen & Studierendenschaft
3. Inhaltliche Übersicht
4. Double Degree-Option
5. Berufsaussichten
6. Fragen

MA KSM

- Akkreditierung im WS 2007/08
- Studienbeginn: WS 2008/09, dann immer zum WS/HeSe
- 4 Semester
- 6 Kerndisziplinen:
 - Kulturwissenschaft
 - Literaturwissenschaft
 - Linguistik
 - Medienwissenschaft
 - Kunst und Visuelle Kulturwissenschaft
 - Betriebswirtschaftslehre
- 120 Creditpoints (CP)

Beteiligte Institutionen

Institut für Sprache, Literatur & Medien

- Dänisches Seminar
- Friesisches Seminar
- Seminar für Anglistik und Amerikanistik
- Seminar für Germanistik
- Seminar für Medienbildung
- Romanisches Seminar

Institut für Ästhetisch-Kulturelle Bildung

- Abteilung Kunst und visuelle Medien
- Abteilung Textil und Mode

*+ Zweitmitglieder der EUF,
Lehrbeauftragte, ...*

Zulassung

Geforderte Sprachkenntnisse:

- Deutsch C1 & Englisch B2 ODER Deutsch B2 & Englisch C1
(Nachweis über ein Sprachzertifikat, Studium oder Schulabschluss in dieser Sprache - ggf. bis 28.2.2023 nachzureichen)

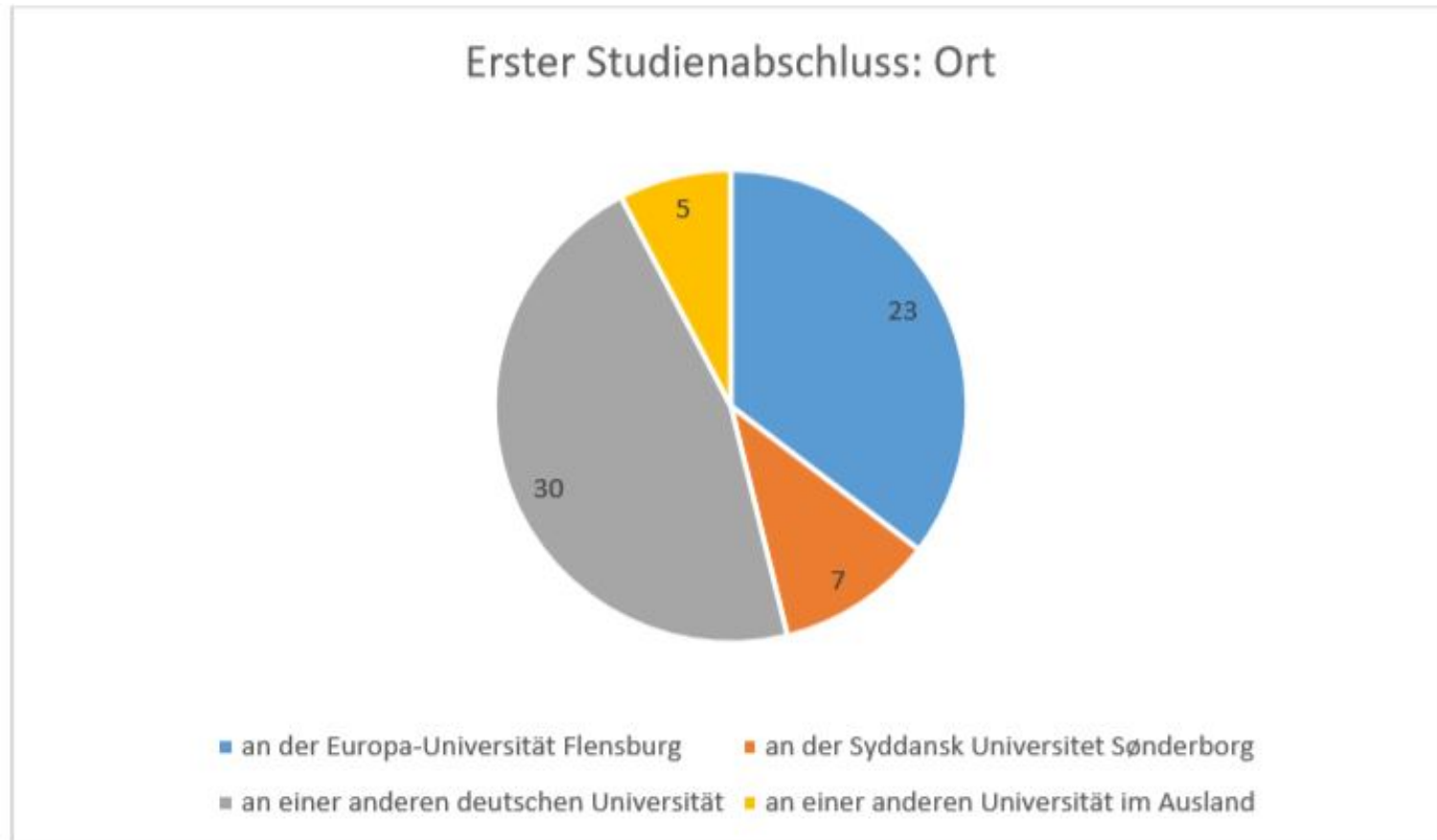
Fachliche Voraussetzungen:

- Nachweis eines ersten Studienabschlusses in Anglistik/Amerikanistik (Englisch), Skandinavistik (Dänisch), Germanistik (Deutsch), Romanistik (Französisch, Spanisch), Kulturwissenschaften, Medienwissenschaft, Kunst oder Textil ODER im BA EUCS ODER in BASK der Syddansk Universitet ODER in einem vergleichbaren Fach (also: 60 ECTS-Punkte).

Wer studiert KSM?

Wo haben Sie Ihren ersten Studienabschluss erhalten? (Bachelor o.ä.)

N = 65

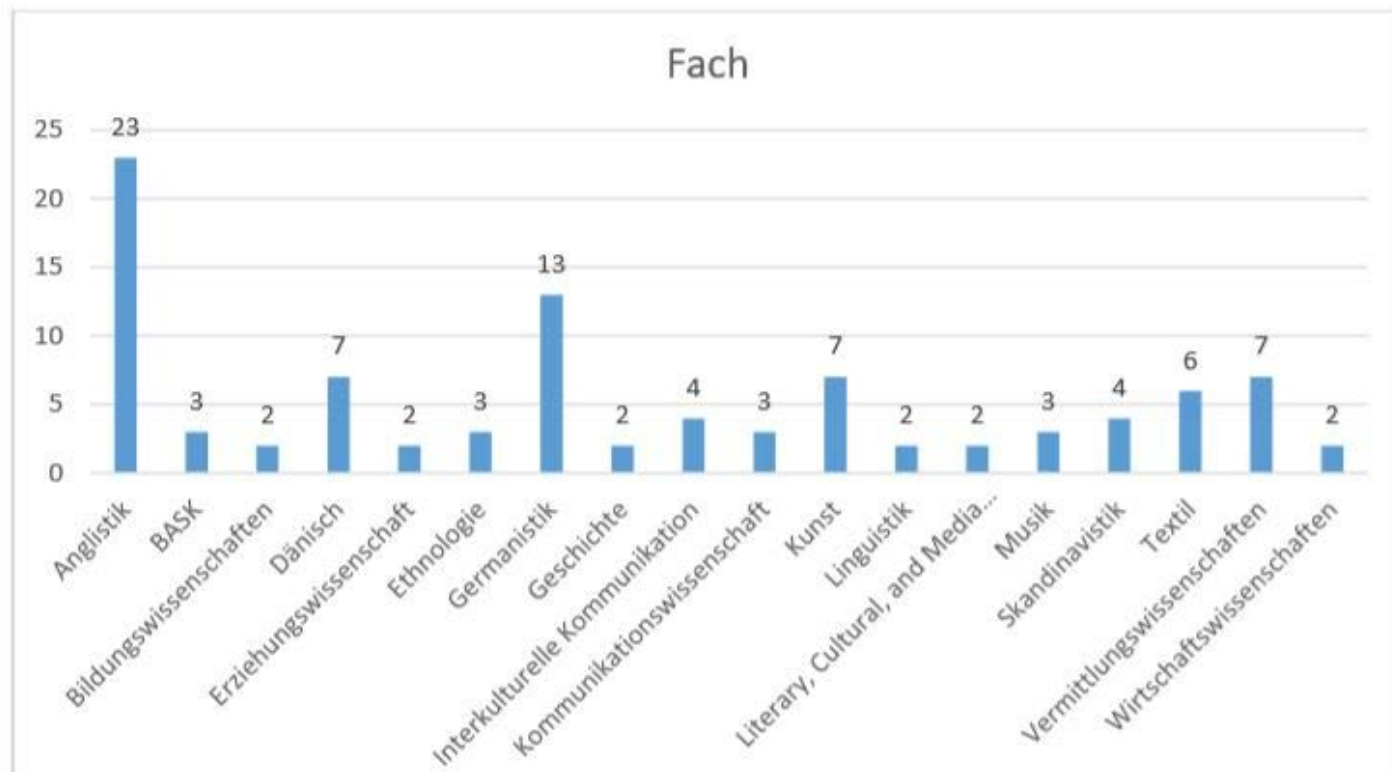


Wer studiert KSM?

Welches Fach / welche Fächer haben Sie für diesen ersten Studienabschluss belegt (also im Bachelorstudium o.ä.)?

N = 65

(Mehrfachnennungen möglich, Kategorisierung durch SM, im Diagramm nur Fächer mit mind. 2 Nennungen, einmal genannte Fächer s.u.)



Modulübersicht

| Modul | | Semester | CP |
|-------|--|----------|----|
| 1 | Interkulturalität | 1 | 24 |
| 2 | Kontakt und Konflikt – interdisziplinär | 2 | 14 |
| 3 | Kontakt und Konflikt – fokussiert | 2 | 10 |
| 4 | Identität und Alterität – interdisziplinär | 3 | 14 |
| 5 | Identität und Alterität – fokussiert | 3 | 10 |
| 6 | Praktikums- und Projektmodul | 1-4 | 18 |
| 7 | Master Thesis | 4 | 30 |

Modul 1

Modul „Interculturality“

Angeboten werden die folgenden sechs Veranstaltungen:

| |
|--|
| Grundlagen der Kulturwissenschaft |
| Grundlagen der interkulturellen Literaturwissenschaft |
| Grundlagen der interkulturellen Linguistik |
| Grundlagen der interkulturellen Kunst und Visuellen Kulturwissenschaft |
| Grundlagen der interkulturellen Medienwissenschaft |
| Grundlagen der interkulturellen Betriebswirtschaftslehre |

- Modulprüfung: Take Home Essay

Module 2 & 3

Die beiden Module im Bereich „Kontakt und Konflikt“

Die Studierenden wählen aus den 6 Disziplinen insgesamt 6 Kurse. Es kann ein Schwerpunkt gebildet werden, in dem in einer Disziplin zwei Kurse gewählt werden (A und B), und dafür ein anderer Fachbereich abgewählt wird.

| Kulturwissenschaft A | Kulturwissenschaft B |
|---|---|
| Literaturwissenschaft A | Literaturwissenschaft B |
| Linguistik A | Linguistik B |
| Kunst und Visuelle Kulturwissenschaft A | Kunst und Visuelle Kulturwissenschaft B |
| Medienwissenschaft A | Medienwissenschaft B |
| Betriebswirtschaftslehre A | Betriebswirtschaftslehre B |

- Für die Prüfungen wählen Studierende vier Kurse ins Modul 2 „Kontakt und Konflikt – interdisziplinär“ (Modulprüfung: multimediales Portfolio) und zwei Kurse ins Modul 3 „Kontakt und Konflikt – fokussiert“ (Modulprüfung: Hausarbeit).

Module 2 & 3: Angebotene Kurse im Frühjahr 2020

Kunst & Visuelle Kultur

- On beauty - Schönheit in Film und Gegenwartskunst
- Representation of art in movies
- Soziokultur Wohnen

Kulturwissenschaft

- "There is a crack in everything, that's how the light gets in": Melancholische Brüche
- fake_rules - Nachahmung und Authentizität zwischen Fälschung und Original
- Meet the Mouse: Intercultural Contact in Disney Films

Literaturwissenschaft

- Great Works of the Scandinavian Fin-de-Siècle 1900
- Visionen und Jenseitsreisen in Film, Literatur und Weltreligionen
- Perspective, Culture and Power: Three Novels about Migration to the UK

Module 2 & 3: Angebotene Kurse im Frühjahr 2020

Linguistik

- Sprachen im historischen Kontakt - Die Soziolinguistik eines Grenzlandes im 19. und 20. Jahrhundert
- Die Entdeckung der Indoeuropäischen Sprachen – mit Schwerpunkt SANSKRIT

Medienwissenschaft

- Literarische und filmische Fremdheitsnarrative
- Gedenken und Erinnerungskultur in Medien
- Cinema between Profit and Propaganda: Nazi Germany and Fascist Italy

Betriebswirtschaft

- Marketing
- Economies of Emotions - The Ego as an Asset in the Network Society
- Eventmanagement live

Module 4 & 5

- **Die beiden Module im Bereich „Identität und Alterität“**

Die Studierenden wählen aus den 6 Disziplinen insgesamt 6 Kurse. Es kann ein Schwerpunkt gebildet werden, in dem in einer Disziplin zwei Kurse gewählt werden (A und B), und dafür ein anderer Fachbereich abgewählt wird.

| | |
|---|---|
| Kulturwissenschaft A | Kulturwissenschaft B |
| Literaturwissenschaft A | Literaturwissenschaft B |
| Linguistik A | Linguistik B |
| Kunst und Visuelle Kulturwissenschaft A | Kunst und Visuelle Kulturwissenschaft B |
| Medienwissenschaft A | Medienwissenschaft B |
| Betriebswirtschaftslehre A | Betriebswirtschaftslehre B |

- Für die Prüfungen wählen Studierende vier Kurse ins Modul 2 „Identität und Alterität – interdisziplinär“ (Modulprüfung: Forschungsskitze) und zwei Kurse ins Modul 3 „Identität und Alterität – fokussiert“ (Modulprüfung: mündliche Prüfung).

Module 6 & 7

▪ Praktikums- und Projektmodul (Modul 6)

- **Projekt** mit praktischem Bezug.

(z.B. Eventorganisation, Filmdreh, Fotografie, Podcasts, ...).

- Entweder zwei kleine **Praktika**, davon mindestens eines im Ausland, oder ein großes Praktikum im Ausland.

▪ Masterarbeit (Modul 7)

- Umfang von 80-100 Seiten.

- Nach Hälfte der Bearbeitungszeit 30-minütige Präsentation zum Stand der Bearbeitung mit Feedbackfunktion.

Zusatzoption: Double Degree

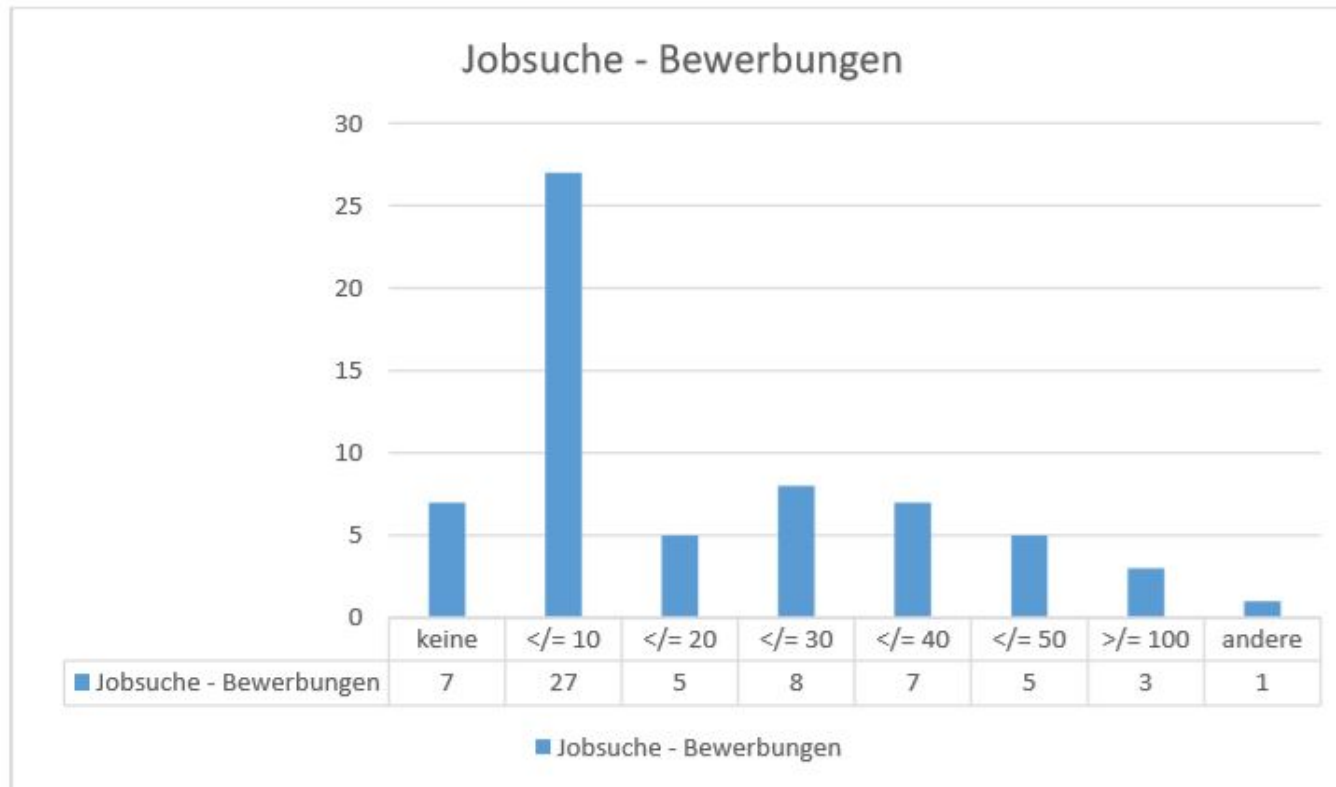
- Studierende im Studiengang KSM haben die Möglichkeit einen Double Degree mit der Staatlichen Pädagogische Universität Wissarion Grigorjewitsch Belinski (PSU) in Pensa, Russland zu erwerben.
- Voraussetzung: Erfolgreich bestandenes Modul 1 (im MA KSM)
- Was ist zu tun? Auslandssemester im 3. Semester an der PSU in Pensa, dort erfolgreiche Ableistung von mindestens 30 ECTS-Punkten (= Module 4 & 5 + kleines Praktikum oder Projekt [wird an der PSU angeboten]).

Gemeinsame Betreuung der Masterarbeit durch je eine*n Dozierende*n der PSU und der EUF.

Nach dem Studium

Wie viele Bewerbungen haben Sie ca. versendet, bis Sie diesen Job bekommen haben?

N = 63



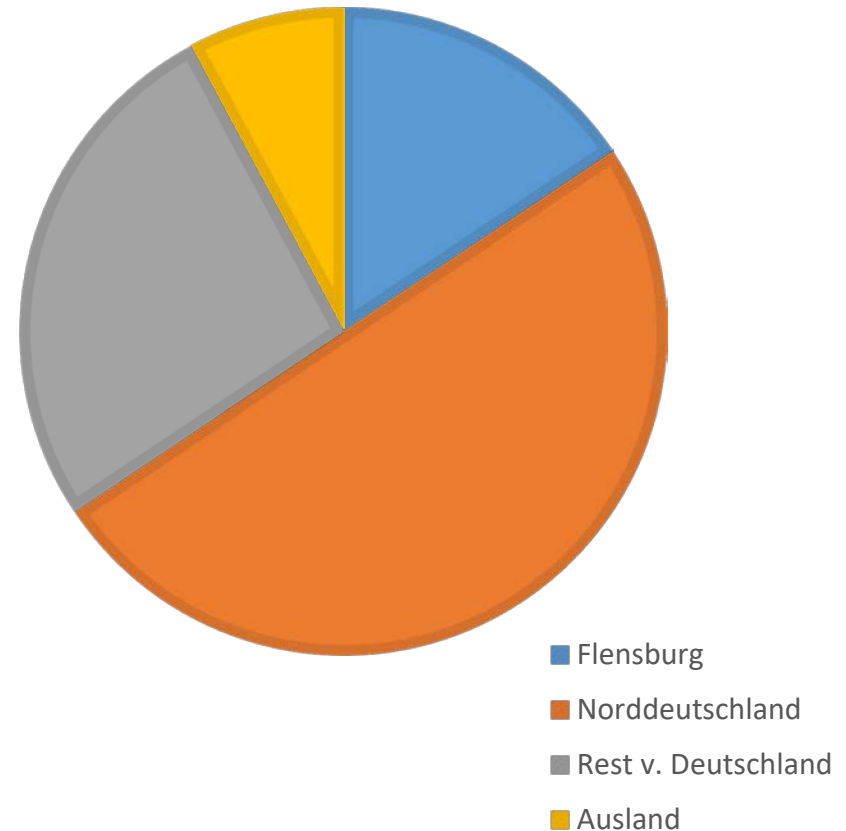
*: „andere“ = „viele“

Nach dem Studium

▪ Was?

- Eventmanagement
- Journalismus
- Internationale Kommunikation
- Kulturarbeit
- Kulturmanagement
- Marketing
- Personalentwicklung
- Presse- und Öffentlichkeitsarbeit
- Tourismuskommunikation
- Unternehmenskommunikation
- Verlagswesen

▪ Wo?



Informationen & Kontakt

- **Webseite** des Studiengangs: www.uni-flensburg.de/ksm
- **Blog** (zu finden auf Webseite): ksmblog.web.uni-flensburg.de !
- **Link zur Absolvent*innenbefragung:**
ksmblog.web.uni-flensburg.de/tag/absolventinnenbefragung/
- **Kontakt:**
Studiengangleitung - Dr. Sibylle Machat - ksm@uni-flensburg.de
Termin mit Dr. Machat buchen: <https://go.oncehub.com/sibyllemachat>